

# RASPAY – PANSAS

CAMINANDO POR  
YECLA WALKS IN AND  
AROUND YECLA

Rutas para redescubrir  
nuestro entorno natural  
Itineraries to rediscover  
our natural surroundings

Iniciamos la ruta desde la Plaza de la Iglesia de Raspay, subiendo en dirección al cementerio. La pista pasa junto al camposanto y asciende durante un largo trecho en dirección a la Sierra de las Pansa, serpenteando entre diversas lomas y acercándose a la cuerda. La pista, en la parte superior de la sierra, nos conduce hasta las proximidades del punto geodésico.

## Sierra de las Pansas

La Sierra de las Pansas es un macizo montañoso formado por laderas con fuertes pendientes, barrancos y algunos roquedales. Más pequeño que sus vecinas Sierra del Carche y Sierra de Salinas, hasta hace unos años era poco visitado por los excursionistas. La Sierra de las Pansas forma parte del Parque Regional del Carche, con zonas de alto valor ecológico en las áreas de la umbría y terrenos de la cumbre, con una vegetación muy abundante, de las más densas del término, formada por pinos, coscojas y encinas. Está separado del Carche por el Barranco del Saltaor en la parte baja, y el Valle de Pisana por arriba.

1. Punto geodésico de las Pansas (1,026 m)
2. Parroquia Sagrado Corazón de Jesús, Raspay
3. Paseo del Cementerio

Start the itinerary off at the Plaza de la Iglesia in Raspay, heading up towards the cemetery. The trail runs past the cemetery and then uphill for quite a while towards the Sierra de las Pansas, winding between various hills. In the higher part of the sierra, the track takes you the area around the trig point.

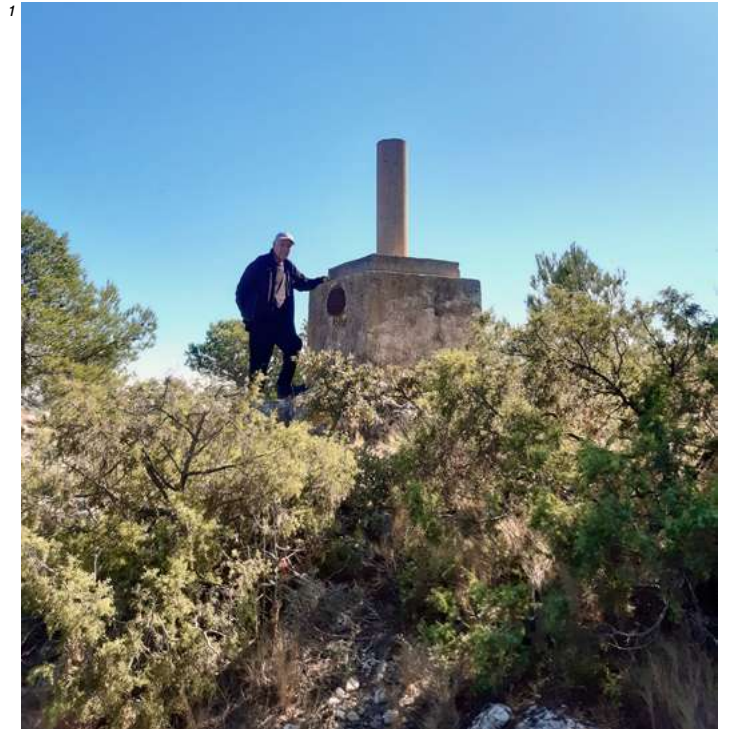
## Sierra de las Pansas

The Sierra de las Pansas is a mountainous massif formed by steep slopes, ravines and some rocky areas. Smaller than its neighbouring Sierra del Carche and Sierra de Salinas, until a few years ago it was rarely visited by hikers. The Sierra de las Pansas is part of the Carche Regional Park, with areas of major ecological value on the north-facing side and around the peaks, with very dense vegetation (among the densest in the town) featuring pines, kermes oaks and holm oaks. It's separated from the Carche by the Barranco del Saltaor in the lower part, and the Valle de Pisana further up.

1. Las Pansas trig point (1,026 m)
2. Church of Sagrado Corazón de Jesús, Raspay
3. Paseo del Cementerio

 5,86 km

 1 h 28 min

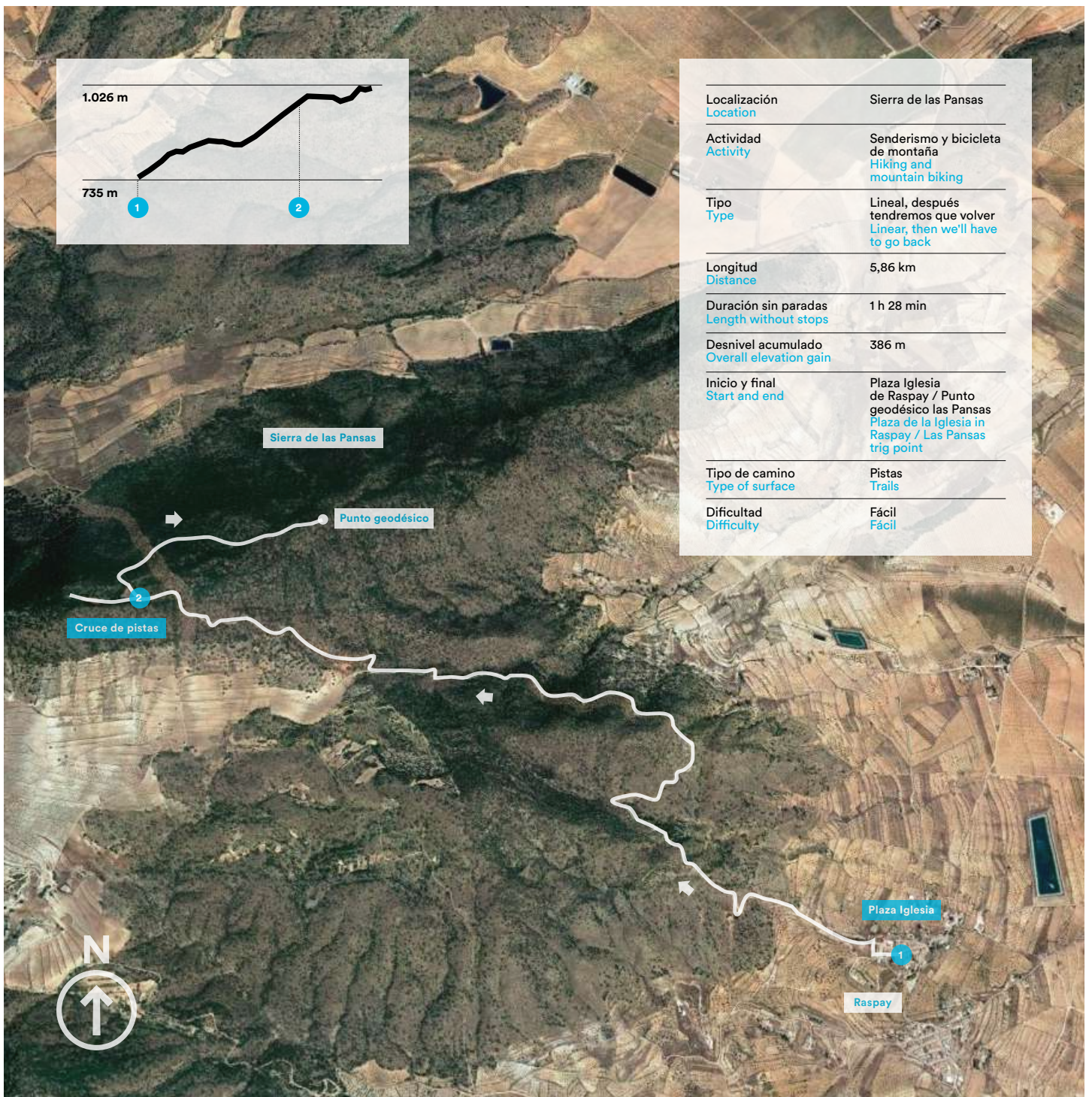




# RASPAY – PANSAS

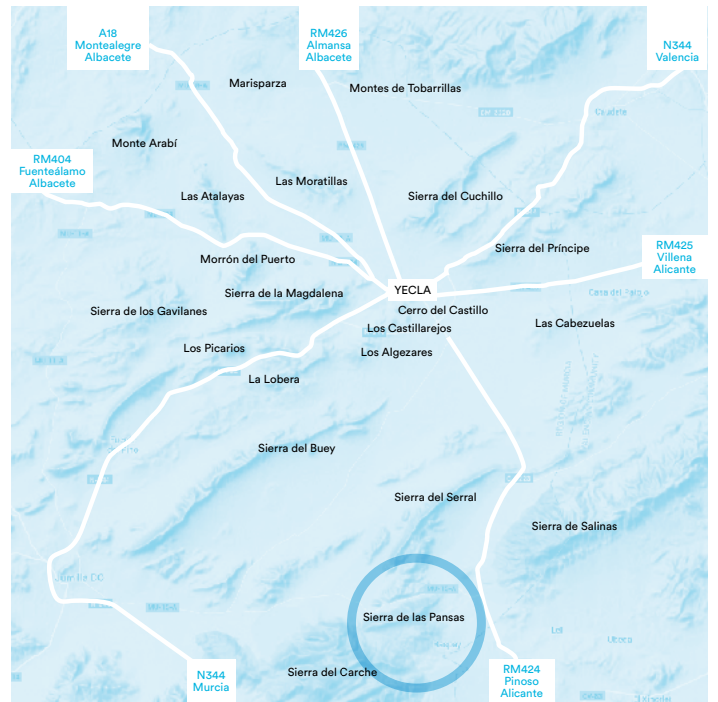
CAMINANDO POR  
YECLA **WALKS IN AND  
AROUND YECLA**

Rutas para redescubrir  
nuestro entorno natural  
Itineraries to rediscover  
our natural surroundings





# RASPAY – PANSAS



Sierra de las Pansas



## **1 — Iglesia de Raspay**

*Tiempo 0 h. 00 min. Altitud 735 m.*

Situados junto a la IGLESIA DE RASPAY, la Parroquia del Sagrado Corazón de Jesús, subimos por esta calle que enseguida abandona la población y se convierte en pista y pasa junto al cementerio. Vamos a continuar bastante rato por este Paseo del Cementerio, que asciende serpenteando entre varias lomas. En el minuto cuarenta y cinco dejamos la pista principal, dirección Pisana, cortada por una cadena, y tomamos un camino a la derecha que continúa ascendiendo. En una hora ya estamos en la parte alta de la sierra, y allí encontramos un CRUCE DE PISTAS.

## **2 — Cruce de pistas**

*Tiempo 1 h. 00 min. Altitud 980 m.*

En este CRUCE DE PISTAS, la de la izquierda conduce a un pequeño llano donde termina el camino. Volviendo al cruce, continuamos recto por la pista que continúa llaneando por la parte alta de la sierra. Al rato el camino, que poco a poco se va deteriorando, se convierte en senda y en pocos metros llegamos al punto geodésico, el punto más alto de la Sierra las Pansas, de 1.026 metros de altitud. Para regresar tendremos que desandar lo andado, o prever un coche en la parte alta.

Tiempo total 1 hora y 28 minutos

## **1 — Church of Raspay**

*Time 0 hours 00 minutes. Altitude 735 m*

Standing next to the Church of Raspay, also known as the Church of the Sagrado Corazón de Jesús, head up the street straight out of town until it becomes a trail as it passes by the cemetery. Stay on this trail, known as the Paseo del Cementerio, for quite a while as it snakes up and around several hills. Turn off the main trail at minute 45, towards Pisana, and take a path on your right further uphill. In an hour you'll be in the upper part of the sierra, where you'll find an intersection of paths.

## **2 — Intersection of paths**

*Time 1 hour 00 minutes. Altitude 980 m*

At this intersection, the path on the left leads to a small clearing where it ends. Returning to the intersection, go straight on along the trail that continues to get flatter through the upper part of the sierra. After a while, the path gradually deteriorates and becomes a trail, and after a few metres you reach the trig point, the highest point of the Sierra las Pansas, at 1,026 metres above sea level. To get back, you can either retrace your steps or sort out a car for the upper part.

Total time 1 hour 28 minutes

# CAMINANDO POR YECLA WALKS IN AND AROUND YECLA

Rutas para redescubrir  
nuestro entorno natural  
Itineraries to  
rediscover our natural  
surroundings

© Idea original y textos:  
Julio Alonso Gil  
© Diseño: Estándar Estudio

Consulta la oferta turística  
de Yecla en:

[www.turismo.yecla.es](http://www.turismo.yecla.es)

Check out Yecla's tourist  
attractions on:  
[www.turismo.yecla.es/en](http://www.turismo.yecla.es/en)



Todas las rutas de este  
proyecto están a tu  
disposición en Wikiloc.

Descubre nuestra rutas:  
[caminandoporyecla](http://caminandoporyecla)

All routes of this project are  
at your disposal in Wikiloc.

Discover our routes:  
[caminandoporyecla](http://caminandoporyecla)



Para más información

For more information

Oficina de Turismo  
Plaza Mayor s/n  
Yecla, Murcia, Spain  
968 75 41 04  
[turismo@yecla.es](mailto:turismo@yecla.es)  
f t Turismo Yecla

